

Verkehrsplanung

Verkehrsgutachten Fritz-Erler-Allee (B-Plan XIV-108-1)

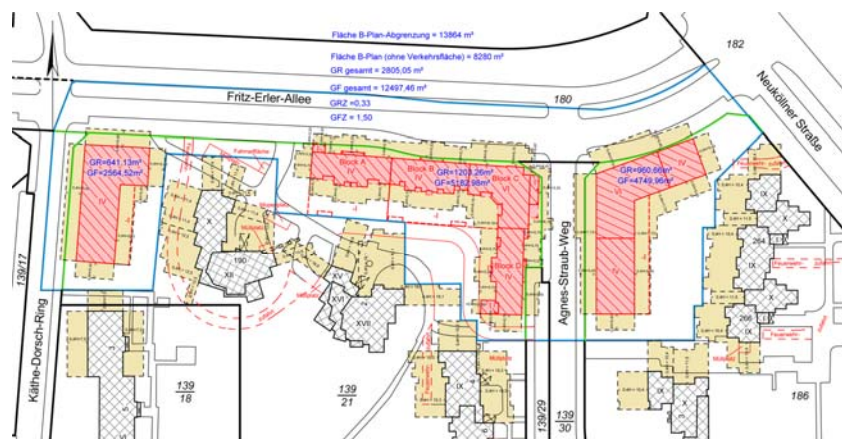
Auftraggeber degewo Süd Wohnungsgesellschaft mbH

Kurzbeschreibung Auf den Grundstücken im Bereich Käthe-Dorsch-Ring / Fritz-Erler-Allee / Agnes-Straub-Weg in Berlin-Neukölln soll im Rahmen des Bebauungsplans XIV-108-1 zur Entwicklung und Nachverdichtung von ca. 129 Wohneinheiten an drei Standorten Planungsrecht geschaffen werden. Das geplante Maß der Wohnnutzung umfasst an drei Standorten ca. 129 Wohneinheiten mit einer Geschossfläche von 12.900 m² (1 WE je 100 m² Bruttogeschossfläche).

Die verkehrliche Anbindung der Entwicklungsflächen an das übergeordnete öffentliche Straßennetz soll über den Agnes-Straub-Weg an die Fritz-Erler-Allee erfolgen. Dabei ist die Frage zu klären, ob wegen der zu erwartenden Verkehrsbelastung und der örtlichen Randbedingungen Beeinträchtigungen des Verkehrsablaufs auftreten könnten bzw. wie viel Neuverkehr aus den geplanten Vorhaben verträglich ist.

Für den Nachweis der Verkehrsqualität wurde der Knotenpunkt Fritz-Erler-Allee / Agnes-Straub-Weg mit dem Berechnungsverfahren nach HBS 2001 für Knotenpunkte ohne Lichtsignalanlage untersucht. Im Ergebnis ist im Nullfall eine Verkehrsqualität „Stufe C“ erreichbar. Im Planungsfall stellt sich durch die geringen Belastungen im Neuverkehr dasselbe Ergebnis ein. Die mittleren Wartezeiten der Nebenströme aus dem Agnes-Straub-Weg verschlechtern sich maximal um 2 Sekunden und bleiben unter 30 Sekunden.

Bearbeitung 2015



Legende

	geplante B-Plan-Grenze		Zahl der Vollgeschosse als Höchstmaß
	Flurstücksgrenze		Grundflächenzahl
	Straßenbegrenzungslinie		Geschossflächenzahl als Höchstmaß
	geplante Bebauung mit Geschosszahl		offene Bauweise
	Abstandsfläche		geschlossene Bauweise
	vorhandene Bebauung		allgemeines Wohngebiet
			Flurstücksnummer