

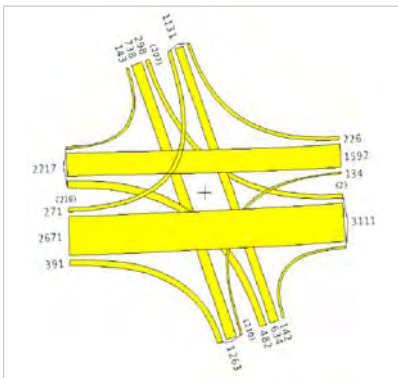
Verkehrsplanung

Gutachten zur Verkehrserschließung Vorhaben FEDZ und IKEA Berlin - Lichtenberg

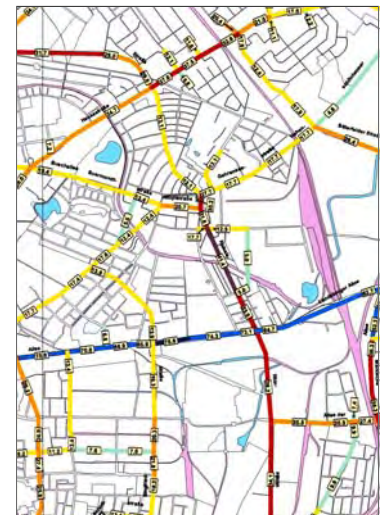
Auftraggeber IKEA Verwaltungs GmbH, Grundstücksgesellschaft Berlin-Lichtenberg GbR

Kurzbeschreibung An der Südseite der Landsberger Allee im Berliner Bezirk Lichtenberg sollen auf zwei bisher gewerblich genutzten Grundstücken die Großprojekte IKEA und Fachmarkt-, Entertainment- und Dienstleistungszentrum (FEDZ) entwickelt werden. Um die verkehrliche Erschließung gewährleisten zu können, wurden Fragen zur Höhe des Verkehrsaufkommens der geplanten Vorhaben, zur Anbindung an das übergeordnete Straßennetz sowie zum zeitlichen Auftreten der Spitzenzeiten und zur Verträglichkeit mit den auf den am Vorhabengebiet vorbei führenden Verkehrsstraßen untersucht. Neben der Abschätzung der Verkehrsverteilung des erzeugten Verkehrs in die umgebende Region wurden insbesondere die Leistungsfähigkeiten der geplanten Anbindungsknoten untersucht.

Bearbeitung 2003



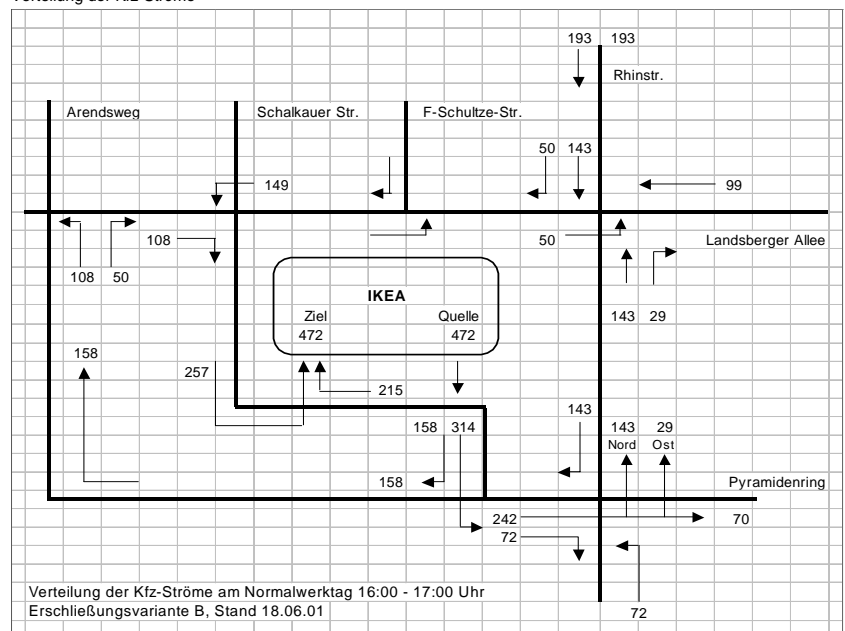
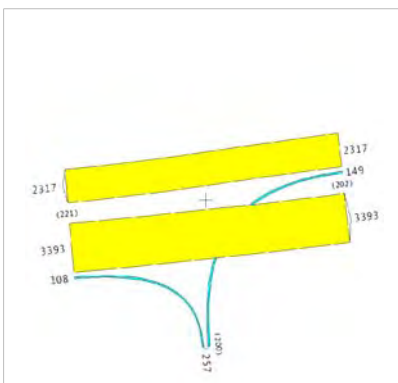
Signalgruppe	Knotenarm	Spitzstd. Belastg [Kfz/h]	Spurenanzahl	Kfz je Spur [Kfz/h]
K 1-3 r,g	Landsb. A. West	391	1	391
K 1-3 r,g		2671	3	890
K 4 l		271	1	271
Rhinstr. Nord				
K 5,6 r,g		880	2	440
K 7,8 l		298	2	149
Landsb. A. Ost				
K 9,10 r		226	1	226
K 11,12 g		1592	3	531
K 13 l		134	1	134
Rhinstr. Süd				
K14,15 r		142	1	142
K14,15 rg		634	2	317
K16,17 l		482	2	241



Summe der Grünzeiten:
 Summe der Zwischenzeiten:
 Erforderliche Umlaufzeit:
 Vorhandene Umlaufzeit:

Verteilung der Kfz-Ströme

Kfz-Verkehr in 24 Std.



Verteilung der Kfz-Ströme am Normalwerktag 16:00 - 17:00 Uhr
 Erschließungsvariante B, Stand 18.06.01